

どこかが違う、どことも違う「桧太郎」。シックハウス、アレルギーの心配のないマイナスイオンの健康住宅です。

「炭」1トンで健康な暮らし。

森の家 松太郎
呼吸する家 WB通気工法 県内No.1実績

屋根の下地材には、呼吸しないコンパネは使用しません。ムク材です。

天井のシーリングファンが冬は暖かい空気を下に、夏は逆回転して熱気を外に逃します。

外壁塗り壁

塗り壁は、下地にラス網を貼り、モルタルを下塗り、中塗り、仕上げに昔ながらの漆喰を塗ります。

桧の柱

太い桧の柱と土台。根太と頑強な1階床組は白アリに強く、薬品を使わない天然の木材なので安心でかつ、百年経っても変わらない強さを発揮。

軒の出

軒の出は、寒暖差の激しい日本の気候風土の中で、雨をしのぎ夏の日差しをカットし、冬の日差しを取り入れる軒、庇は建物を守る重要な役割を担っています。

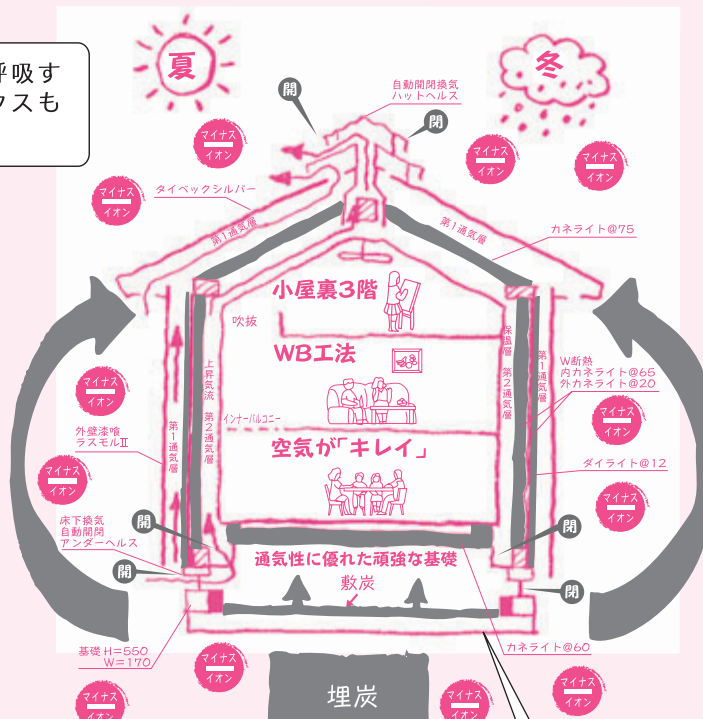


建具は無垢材を使用し、ひとつひとつ丁寧に手づくりで仕上げられています。

手づくりのキッチンは家族の健康と家族のコミュニケーションとおいしい料理をつくる場所です。

内装の漆喰壁は呼吸するからシックハウスも安心です。

普通の家の3倍の厚さの無垢のパイン材です。裸足でいるとすっごく気持ちがいいです。



新パネル工法

頑丈な桧の4寸柱と、壁倍率2.5倍の構造用パネル「ダイライト」を採用することによって、在来工法とツーバイフォー工法の良さをドッキングさせた「新パネル工法」を実現しました。地震に強く、断熱性能もさらに向上しました。

WB工法

湿気を外に出すWB工法は木が腐らないから地震対策は安心です。二重通気断熱WB工法の呼吸する家は、常に快適に住む人の健康を損ねません。

VOC検査を全棟実施

シックハウス症候群対策

完成物件の「化学物質の検査」を「目に見えない空気」だからこそ「目に見える形」で測定しています。



埋炭と敷炭で磁場が良くなり、人は健康になり家もパワーアップして長持ちします。

ベタ基礎

太い鉄筋を多く入れた、地震に大変強いベタ基礎で強度はスラブ18-30N。高さは550mmで土台の腐食、カビ等を防ぎ、住まいを守ります。

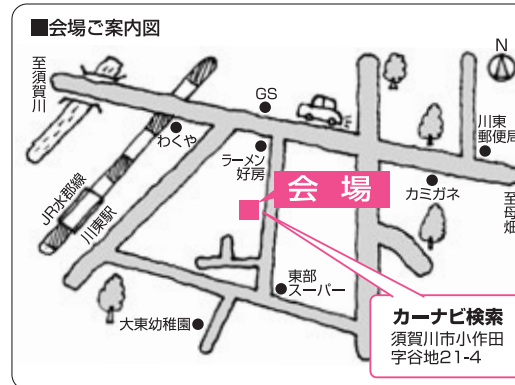
百年、二百年と住んでほしい。これが私達大工と左官屋の願いです。

完成見学会

施主様のご厚意の2日間 開催時間 AM10:00~PM4:00

10/2(土)3(日)

長期優良住宅とエコポイント対応住宅。



《ひとクラス上の満足度を実現する住まいづくり》

選べる住設

自由設計だからどのメーカーの住設でも選べます。

INAX クリナップ
TOTO サンウェア
システム タカラ
パナソニック ヤマハ

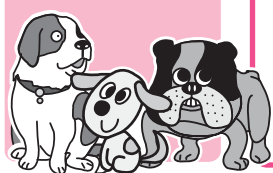
エコ特典

太陽光発電&エコキュート

光熱費大幅削減のお手頃驚きの特別価格で提供致します。

納得の100回プラン

家づくりの基本はプランづくりにあると私たちは考えています。同じ予算や同じ坪数の要望でも何回もの打ち合わせにより、納得のいくプランづくりをすることによって、後悔しない家づくりをしたいと考えております。



NPO法人健康住宅普及協会会員

アドバンスホーム株式会社

〒962-0052 福島県須賀川市西川字後田78-1

建設業許可/福島県知事(般18)18783号 宅建業許可/福島県知事(7)20281号 一般建築士事務所/福島県知事 第12(911)0860号

TEL.(0248)72-2421

ホームページもリニューアルしました!!ブログも見てね!!
<http://www.advance-home.jp>



モバイルサイト開設しました!!

情報満載!!是非ご覧ください。